

Home



Riv.: Home Sabbia, Home Rubio, Set Sabbia, Split Rame.
Pav.: Floor Sabbia, Laser 4545 Bronzo (serie Laser).



PIASTRELLE
IN PASTA BIANCA

WHITE BODY TILES

WEISSSCHERBIGE
FLIESEN

CARREAUX
EN PATE BLANCHE

ПЛИТКА ИЗ БЕЛОЙ
ГЛИНЫ

EN 14411 APPENDICE L BIII GL

Home 14 x 56 - 5 1/2" x 22"



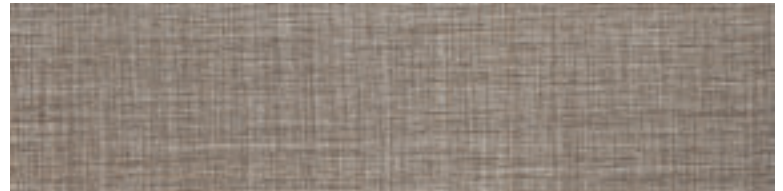
53 HOME HAVANA
14x56 - 5 1/2" x 22" **CSAHOHAV00**



53 HOME SAHARA
14x56 - 5 1/2" x 22" **CSAHOSAH00** ▲



55 HOME GLACÉ
14x56 - 5 1/2" x 22" **CSAHOGLA00**



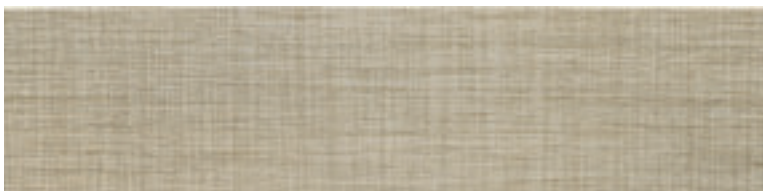
55 HOME JUTA
14x56 - 5 1/2" x 22" **CSAHOJUT00** ▲



53 HOME AVORIO
14x56 - 5 1/2" x 22" **CSAHOAVO00**



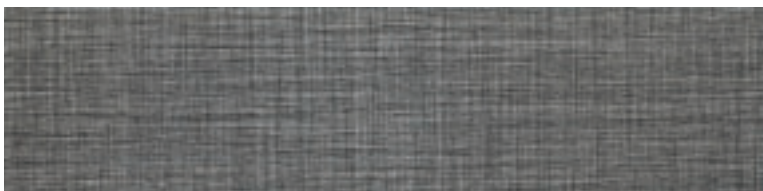
53 HOME NUVOLA
14x56 - 5 1/2" x 22" **CSAHONU00**



55 HOME SABBIA
14x56 - 5 1/2" x 22" **CSAHOSAB00**



55 HOME BRINA
14x56 - 5 1/2" x 22" **CSAHOBRI00**



55 HOME MATITA
14x56 - 5 1/2" x 22" **CSAHOMAT00** ▲



55 HOME RUBIO
14x56 - 5 1/2" x 22" **CSAHORUB00**



55 HOME CURRY
14x56 - 5 1/2" x 22" **CSAHOCUR00**



55 HOME AGAVE
14x56 - 5 1/2" x 22" **CSAHOAGA00**



PIASTRELLE
IN PASTA BIANCA

WHITE BODY TILES

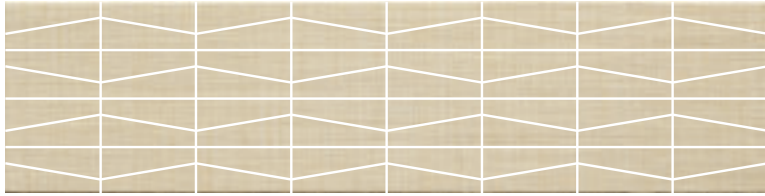
WEISSSCHERBIGE
FLIESEN

CARREAUX
EN PATE BLANCHE

ПЛИТКА ИЗ БЕЛОЙ
ГЛИНЫ

EN 14411 APPENDICE L BIII GL

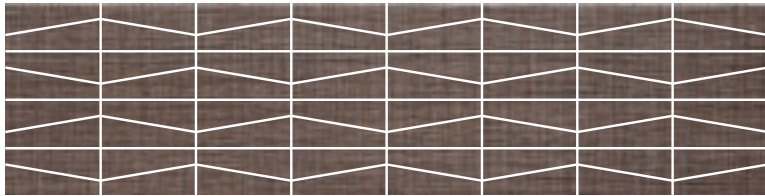
Home 14 x 56 - 5 1/2" x 22"



31 ENTRY HAVANA
14x56 - 5 1/2"x22" **CSAENHAV01**



07 ROLL HAVANA
3,5x56 - 1 1/2"x22" **CSAROHAV35**



31 ENTRY GLACÈ
14x56 - 5 1/2"x22" **CSAENGLA01**



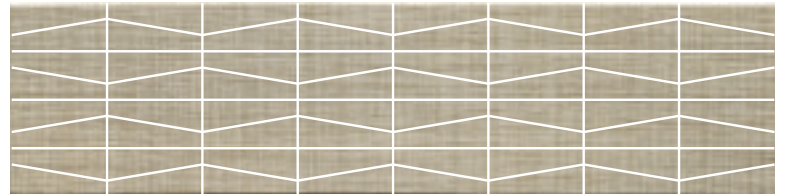
07 ROLL GLACÈ
3,5x56 - 1 1/2"x22" **CSAROGLA35**



31 ENTRY AVORIO
14x56 - 5 1/2"x22" **CSAENAVO01**



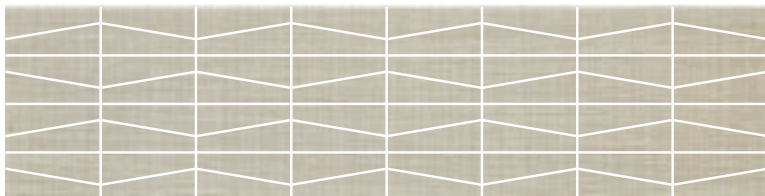
07 ROLL AVORIO
3,5x56 - 1 1/2"x22" **CSAROAVO35**



31 ENTRY SABBIA
14x56 - 5 1/2"x22" **CSAENSAB01**



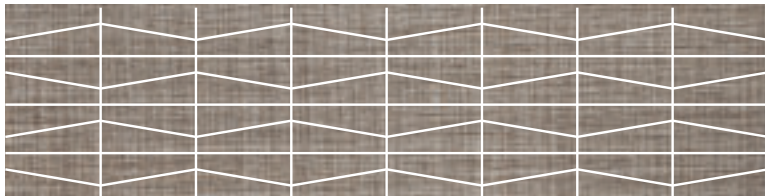
07 ROLL SABBIA
3,5x56 - 1 1/2"x22" **CSAROSAB35**



31 ENTRY SAHARA
14x56 - 5 1/2"x22" **CSAENSAH01**



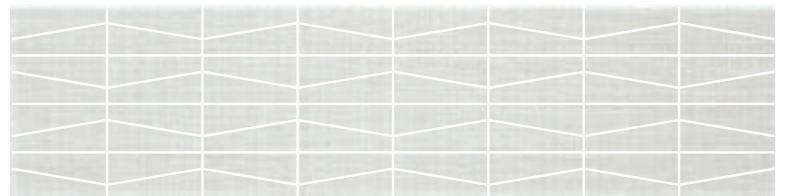
07 ROLL SAHARA
3,5x56 - 1 1/2"x22" **CSAROSAH35**



31 ENTRY JUTA
14x56 - 5 1/2"x22" **CSAENJUT01**



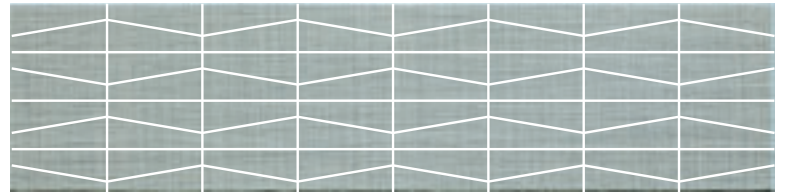
07 ROLL JUTA
3,5x56 - 1 1/2"x22" **CSAROJUT35**



31 ENTRY NUVOLA
14x56 - 5 1/2"x22" **CSAENNUV01**



07 ROLL NUVOLA
3,5x56 - 1 1/2"x22" **CSARONUV35**



31 ENTRY BRINA
14x56 - 5 1/2"x22" **CSAENBRI01**



07 ROLL BRINA
3,5x56 - 1 1/2"x22" **CSAROBRI35**



PIASTRELLE
IN PASTA BIANCA

WHITE BODY TILES

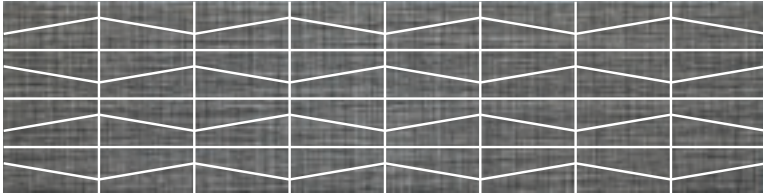
WEISSSCHERBIGE
FLIESEN

CARREAUX
EN PATE BLANCHE

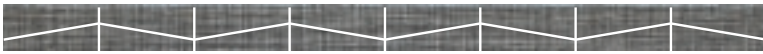
ПЛИТКА ИЗ БЕЛОЙ
ГЛИНЫ

EN 14411 APPENDICE L BIII GL

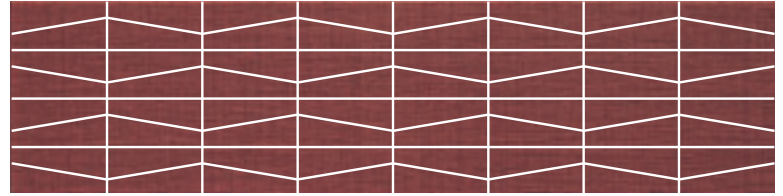
Home 14 x 56 - 5 1/2" x 22"



31 ENTRY MATITA
14x56 - 5 1/2"x22" **CSAENMAT01**



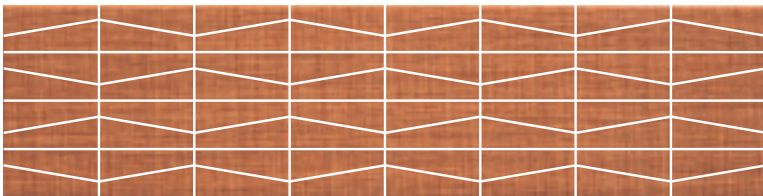
07 ROLL MATITA
3,5x56 - 1 1/2"x22" **CSAROMAT35**



31 ENTRY RUBIO
14x56 - 5 1/2"x22" **CSAENRUB01**



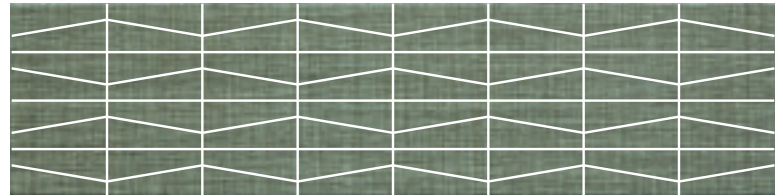
07 ROLL RUBIO
3,5x56 - 1 1/2"x22" **CSARORUB35**



31 ENTRY CURRY
14x56 - 5 1/2"x22" **CSAENCUR01**



07 ROLL CURRY
3,5x56 - 1 1/2"x22" **CSAROCUR35**



31 ENTRY AGAVE
14x56 - 5 1/2"x22" **CSAENAGA01**



07 ROLL AGAVE
3,5x56 - 1 1/2"x22" **CSAROAGA35**



Riv.: Home Avorio, Home Curry, Entry Curry, Roll Curry.
Pav.: Floor Avorio.

Home





PIASTRELLE
IN PASTA BIANCA

WHITE BODY TILES

WEISSSCHERBIGE
FLIESEN

CARREAUX
EN PATE BLANCHE

ПЛИТКА ИЗ БЕЛОЙ
ГЛИНЫ

EN 14411 APPENDICE L BIII GL

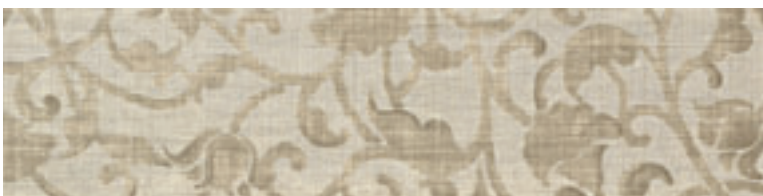
Home 14 x 56 - 5 1/2" x 22"



27 BORDER HAVANA
14x56 - 5 1/2" x 22" **CSABOHAV01**

Abbinabile ai fondi
Maching plain-tiles
Zur Grundfliesen
Combinable aux fonds
Сочетается с фоновой плиткой:

HAVANA, GLACÉ.



27 BORDER SAHARA
14x56 - 5 1/2" x 22" **CSABOSAH01**

Abbinabile ai fondi
Maching plain-tiles
Zur Grundfliesen
Combinable aux fonds
Сочетается с фоновой плиткой:

SABBIA, JUTA.



27 BORDER AVORIO
14x56 - 5 1/2" x 22" **CSABOAVO01**

Abbinabile ai fondi
Maching plain-tiles
Zur Grundfliesen
Combinable aux fonds
Сочетается с фоновой плиткой:

AVORIO, SABBIA.



27 BORDER NUVOLA
14x56 - 5 1/2" x 22" **CSABONU01**

Abbinabile ai fondi
Maching plain-tiles
Zur Grundfliesen
Combinable aux fonds
Сочетается с фоновой плиткой:

NUVOLA, BRINA, MATITA.



27 BORDER CURRY
14x56 - 5 1/2" x 22" **CSABOCUR01**

Abbinabile ai fondi
Maching plain-tiles
Zur Grundfliesen
Combinable aux fonds
Сочетается с фоновой плиткой:

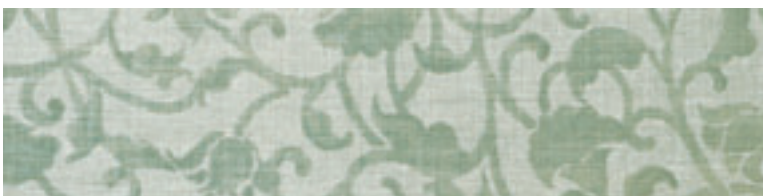
HAVANA, CURRY.



27 BORDER RUBIO
14x56 - 5 1/2" x 22" **CSABORUB01**

Abbinabile ai fondi
Maching plain-tiles
Zur Grundfliesen
Combinable aux fonds
Сочетается с фоновой плиткой:

AVORIO, RUBIO.



27 BORDER AGAVE
14x56 - 5 1/2" x 22" **CSABOAGA01**

Abbinabile ai fondi
Maching plain-tiles
Zur Grundfliesen
Combinable aux fonds
Сочетается с фоновой плиткой:

HAVANA, AGAVE.



PIASTRELLE
IN PASTA BIANCA

WHITE BODY TILES

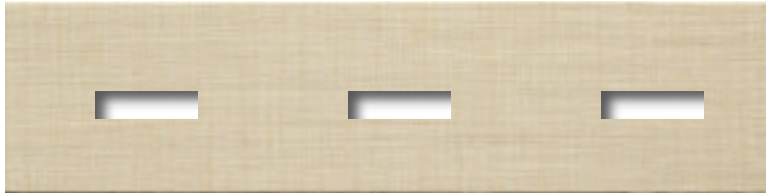
WEISSSCHERBIGE
FLIESEN

CARREAUX
EN PATE BLANCHE

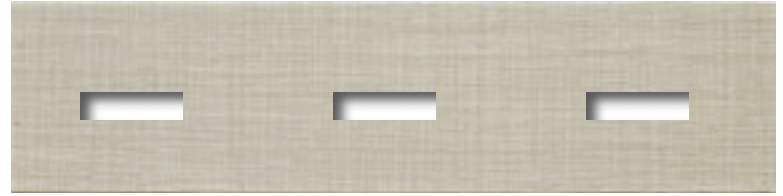
ПЛИТКА ИЗ БЕЛОЙ
ГЛИНЫ

EN 14411 APPENDICE L BIII GL

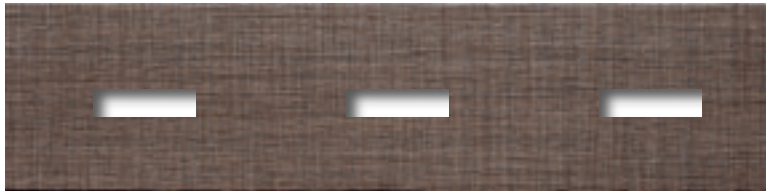
Home 14 x 56 - 5 1/2" x 22"



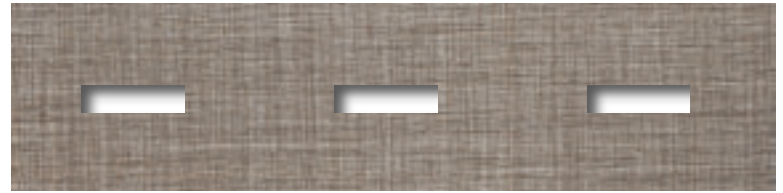
20 SET HAVANA
14x56 - 5 1/2"x22" **CSASETHA01**



20 SET SAHARA
14x56 - 5 1/2"x22" **CSASETSH01**



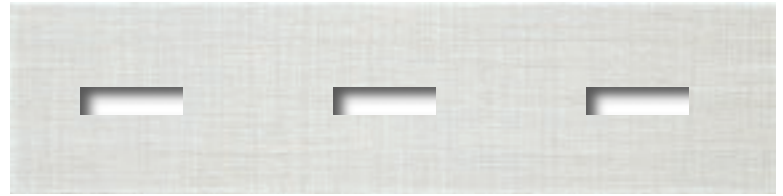
20 SET GLACÈ
14x56 - 5 1/2"x22" **CSASETGL01**



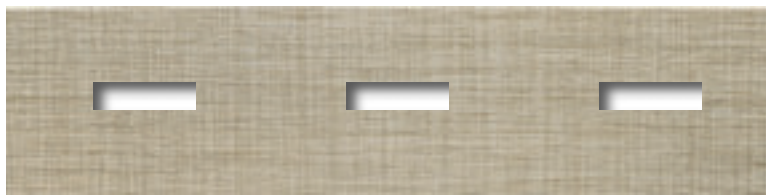
20 SET JUTA
14x56 - 5 1/2"x22" **CSASETJU01**



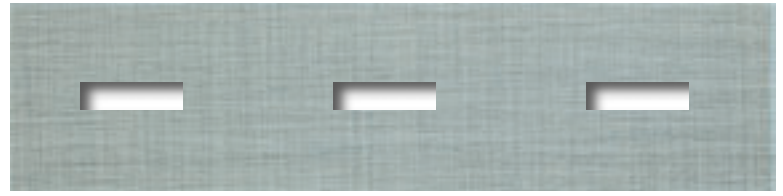
20 SET AVORIO
14x56 - 5 1/2"x22" **CSASETAV01**



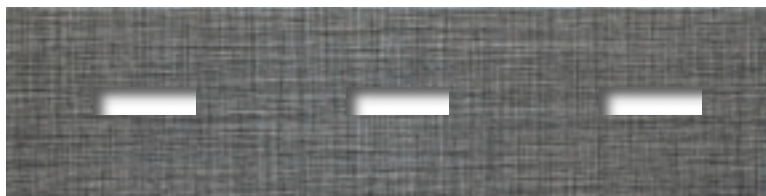
20 SET NUVOLA
14x56 - 5 1/2"x22" **CSASETNU01**



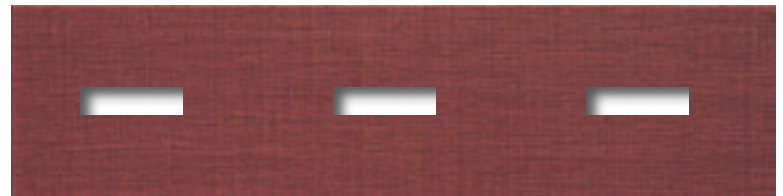
20 SET SABBIA
14x56 - 5 1/2"x22" **CSASETSA01**



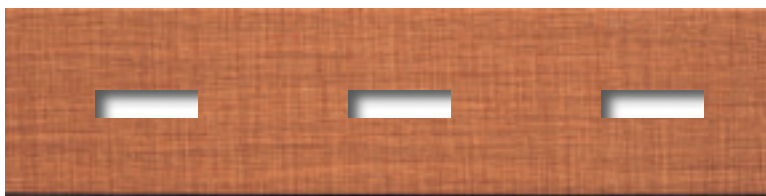
20 SET BRINA
14x56 - 5 1/2"x22" **CSASETBR01**



20 SET MATITA
14x56 - 5 1/2"x22" **CSASETMA01**



20 SET RUBIO
14x56 - 5 1/2"x22" **CSASETRU01**



20 SET CURRY
14x56 - 5 1/2"x22" **CSASETCU01**



20 SET AGAVE
14x56 - 5 1/2"x22" **CSASETAG01**



PIASTRELLE
IN PASTA BIANCA

WHITE BODY TILES

WEISSSCHERBIGE
FLIESEN

CARREAUX
EN PATE BLANCHE

ПЛИТКА ИЗ БЕЛОЙ
ГЛИНЫ

EN 14411 APPENDICE L BIII GL

Home 14 x 56 - 5 1/2" x 22"



07 EXIT HAVANA
1,5X7 - 3/4"X27/8" (3PZ) **CSAEXHAV15**



07 EXIT SAHARA
1,5X7 - 3/4"X27/8" (3PZ) **CSAEXSAH15**



07 EXIT AVORIO
1,5X7 - 3/4"X27/8" (3PZ) **CSAEXAVO15**



07 EXIT NUVOLA
1,5X7 - 3/4"X27/8" (3PZ) **CSAEXNUV15**



24 SPLIT RAME
1,5x7 - 3/4"x27/8" (3PZ) **CSASPRAM15**



07 EXIT GLACE
1,5X7 - 3/4"X27/8" (3PZ) **CSAEXGLA15**



07 EXIT JUTA
1,5X7 - 3/4"X27/8" (3PZ) **CSAEXJUT15**



07 EXIT SABBIA
1,5X7 - 3/4"X27/8" (3PZ) **CSAEXSAB15**



07 EXIT BRINA
1,5X7 - 3/4"X27/8" (3PZ) **CSAEXBRI15**



24 SPLIT AMBRA
1,5x7 - 3/4"x27/8" (3PZ) **CSASPAMB15**



07 EXIT CURRY
1,5X7 - 3/4"X27/8" (3PZ) **CSAEXCUR15**



07 EXIT RUBIO
1,5X7 - 3/4"X27/8" (3PZ) **CSAEXRUB15**



07 EXIT MATITA
1,5X7 - 3/4"X27/8" (3PZ) **CSAEXMAT15**



07 EXIT AGAVE
1,5X7 - 3/4"X27/8" (3PZ) **CSAEXAGA15**



24 SPLIT PLATINO
1,5x7 - 3/4"x27/8" (3PZ) **CSASPLA15**



33 COPY
1,3X56 - 1/2"X22" **CSACOPY13**



13 ① ATTICO JUTA
4x56 - 1 3/4"x22" **CSAATTJU04**



07 ① SLIM JUTA
2x56 - 7/8"x22" **CSASLJUT02**



13 ① ATTICO GLACÈ
4x56 - 1 3/4"x22" **CSAATTGL04**



07 ① SLIM GLACÈ
2x56 - 7/8"x22" **CSASLGLA02**



13 ② ATTICO BRINA
4x56 - 1 3/4"x22" **CSAATTBR04**



07 ② SLIM BRINA
2x56 - 7/8"x22" **CSASLBRI02**



13 ATTICO MATITA
4x56 - 1 3/4"x22" **CSAATTMA04**



07 SLIM MATITA
2x56 - 7/8"x22" **CSASLMAT02**



13 ATTICO CURRY
4x56 - 1 3/4"x22" **CSAATTCU04**



07 SLIM CURRY
2x56 - 7/8"x22" **CSASLCUR02**



13 ATTICO RUBIO
4x56 - 1 3/4"x22" **CSAATTRU04**



07 SLIM RUBIO
2x56 - 7/8"x22" **CSASLRUB02**



13 ATTICO AGAVE
4x56 - 1 3/4"x22" **CSAATTAG04**



07 SLIM AGAVE
2x56 - 7/8"x22" **CSASLAGA02**

① **Abbinabile ai fondi** Matching plain-tiles
Zur Grundfliesen - Combinable aux fonds
Сочетается с фоновой плиткой:
HAVANA, GLACE, SAHARA, JUTA
AVORIO, SABBIA.

② **Abbinabile ai fondi** Matching plain-tiles
Zur Grundfliesen - Combinable aux fonds
Сочетается с фоновой плиткой:
NUVOLA, BRINA, MATITA.



PIASTRELLE
IN PASTA BIANCA
EN 14411 APPENDICE L BIII GL

WHITE BODY TILES

WEISSSCHERBIGE
FLIESEN

CARREAUX
EN PATE BLANCHE

ПЛИТКА ИЗ БЕЛОЙ
ГЛИНЫ

Home 14 x 56 - 5 1/2" x 22"



53 FLOOR HAVANA
32,5x32,5 - 12³/₄"x12³/₄" **CSAFLHAV00**



55 FLOOR GLACÈ
32,5x32,5 - 12³/₄"x12³/₄" **CSAFLGLA00**



55 FLOOR MATITA
32,5x32,5 - 12³/₄"x12³/₄" **CSAFLMAT00**

Pavimento coordinato
in Pasta Bianca.
Combined Glazed
white body floor-tiles.
Koordinierte
Weisscherbige
Bodenfliesen.
Coordonnés aux
carreus de sol en
pâte blanche.
Напольная плитка из
Белой Глины в комплект
к облицовочной.



53 FLOOR SAHARA
32,5x32,5 - 12³/₄"x12³/₄" **CSAFLSAH00**



55 FLOOR JUTA
32,5x32,5 - 12³/₄"x12³/₄" **CSAFLJUT00**



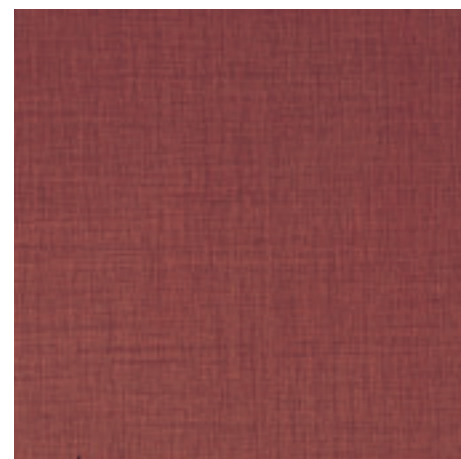
55 FLOOR CURRY
32,5x32,5 - 12³/₄"x12³/₄" **CSAFLCUR00**



53 FLOOR AVORIO
32,5x32,5 - 12³/₄"x12³/₄" **CSAFLAVO00**



55 FLOOR SABBIA
32,5x32,5 - 12³/₄"x12³/₄" **CSAFLSAB00**



55 FLOOR RUBIO
32,5x32,5 - 12³/₄"x12³/₄" **CSAFLRUB00**



53 FLOOR NUVOLA
32,5x32,5 - 12³/₄"x12³/₄" **CSAFLNUV00**



55 FLOOR BRINA
32,5x32,5 - 12³/₄"x12³/₄" **CSAFLBRI00**



55 FLOOR AGAVE
32,5x32,5 - 12³/₄"x12³/₄" **CSAFLAGA00**

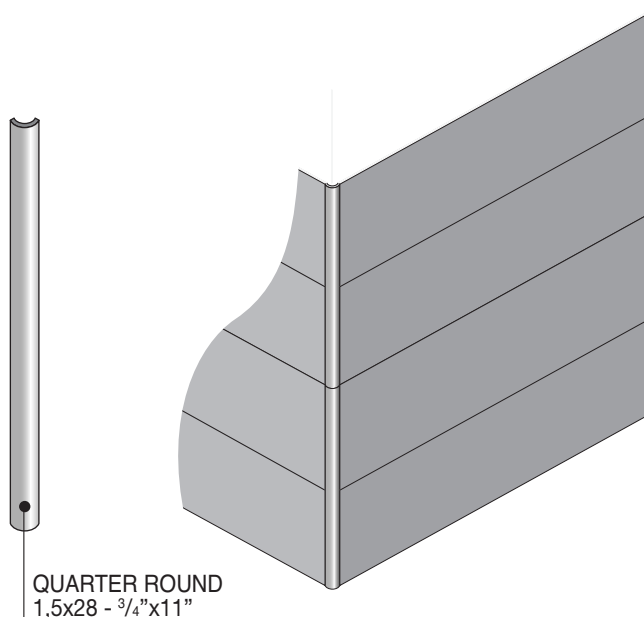
SCHEDA TECNICA
TECHNICAL DATA,
TECHNISCHE DATEN,
DONNEES TECHNIQUES
ТЕХНИЧЕСКАЯ ИНФОРМАЦИЯ

PIASTRELLE IN PASTA BIANCA WHITE BODY TILES WEISSSCHERBIGE FLIESEN CARREAUX EN PATE BLANCHE ПЛИТКА ИЗ БЕЛОЙ ГЛИНЫ
 EN 14411 APPENDICE L BIII GL

Home 14 x 56 - 5^{1/2}" x 22" 32,5 x 32,5 - 12^{3/4}" x 12^{3/4}" (pavimento)

PEZZI SPECIALI - SPECIAL PIECES - SPEZIAL-STÜCKE - PIÈCES SPECIALES - СПЕЦИАЛЬНЫХ ЭЛЕМЕНТОВ

- 1,5x28 - 3/4"x11" **18** QR HOME HAVANA **CSAQRHHA15**
- 1,5x28 - 3/4"x11" **18** QR HOME GLACE **CSAQRHGL15**
- 1,5x28 - 3/4"x11" **18** QR HOME SAHARA **CSAQRHSH15**
- 1,5x28 - 3/4"x11" **18** QR HOME JUTA **CSAQRHJU15**
- 1,5x28 - 3/4"x11" **18** QR HOME AVORIO **CSAQRHAV15**
- 1,5x28 - 3/4"x11" **18** QR HOME SABBIA **CSAQRHSA15**
- 1,5x28 - 3/4"x11" **18** QR HOME NUVOLA **CSAQRHNU15**
- 1,5x28 - 3/4"x11" **18** QR HOME BRINA **CSAQRHBR15**
- 1,5x28 - 3/4"x11" **18** QR HOME MATITA **CSAQRHMA15**
- 1,5x28 - 3/4"x11" **18** QR HOME CURRY **CSAQRHCU15**
- 1,5x28 - 3/4"x11" **18** QR HOME RUBIO **CSAQRHRU15**
- 1,5x28 - 3/4"x11" **18** QR HOME AGAVE **CSAQRHAG15**



QUARTER ROUND
 1,5x28 - 3/4"x11"

DATI TECNICI FORMATI TECHNICAL DATA - SIZES
TECHNISCHE DATEN - FORMATE TECHNIQUES - FORMATS
ТЕХНИЧЕСКИЕ ХАРАКТЕРИСТИКИ ФОРМАТОВ

DATI TECNICI DECORI TECHNICAL DATA - DECORS
TECHNISCHE DATEN - DEKORE TECHNIQUES - DECORS
ТЕХНИЧЕСКИЕ ХАРАКТЕРИСТИКИ ДЕКОРОВ

EUROPALLETS									
Formato	cm. - pollici	Pezzi cartone	m ² x cartone	Kg. x cartone	Kg. x m ²	Cartoni x pallet	m ² x pallet	Kg. x pallet	Spessore mm.
Format	cm. - inch	Sik pro Karton	m ² x Karton	Kg. x Karton	Kg./m ²	Kart. x palette	m ² x palette	Kg. x palette	Dike mm.
Size	cm. - inch	Pcs/ctn	m ² /ctn	Kg./Ctn	Kg. Sqmt	Ctns/pal	m ² /pal	Kg/pal	Thickness mm.
форматы	cm. - inch	Штук в коробке	м ² в коробке	кг в коробке	кг в м ²	Коробок в палете	м ² в палете	кг в палете	Толщина mm
14X56 - 5 ^{3/4} "X22"		10	0,79	13,7	17,3	84	66,4	1151	9,4
32,5X32,5 - 12 ^{3/4} "x12 ^{3/4} "		13	1,37	26	19	34	46,6	884	10,3

Nome	Formato	cm.	Pezzi cartone	Pezzi comp	Comp x cart	Pannelli x cart
Name	Format	cm.	Sik pro Karton	Pcs/set	Sat/ctn	Paneli x ctn
Nom	Size	cm.	Pcs/ctn	Pcs/set	Dec/ctn	Paneli/Karton
Название	форматы	см.	Штук в коробке	Штук в композиции	Композиций в коробке	Панелей в коробке
ENTRY	14X56		5			
ROLL	3,5X56		6			
BORDER	14X56		6			
COPY	1,3X56		10			
SET	14X56		4			
SPLIT	1,5X7			3	32	
EXIT	1,5X7			3	32	
ATTICO	4X56		12			
SLIM	2X56		24			

NOTE - NOTES - ANMERKUNGEN
NOTES - ПРИМЕЧАНИЯ

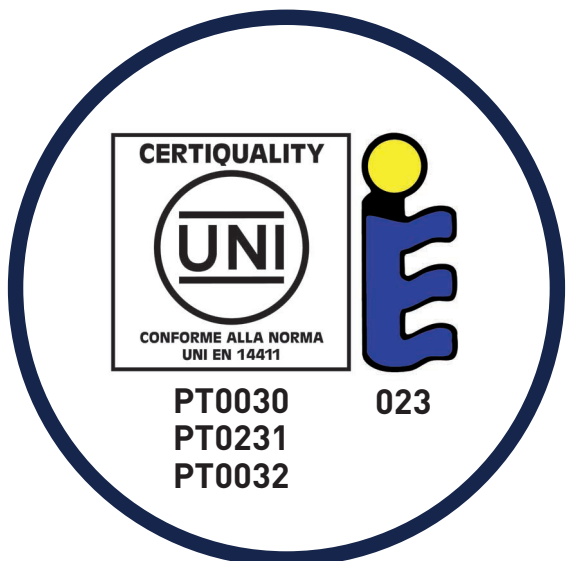
DATI TECNICI PEZZI SPECIALI TECHNICAL DATA - SPECIAL PIECES
TECHNISCHE DATEN - SPEZIAL STÜCKE TECHNIQUES - PIÈCES SPECIALES
ТЕХНИЧЕСКИЕ ХАРАКТЕРИСТИКИ СПЕЦИАЛЬНЫХ ЭЛЕМЕНТОВ

* MONTATO SU RETE
 ON NET
 AUF NETZ
 SUR TRAME
 СОБРАНА НА СЕТКЕ

Nome	Formato	cm.	Pezzi cartone	Nome	Formato	cm.	Pezzi cartone
Name	Format	cm.	Sik pro Karton	Name	Format	cm.	Sik pro Karton
Nom	Size	cm.	Pcs/ctn	Nom	Size	cm.	Pcs/ctn
Название	форматы	см.	Штук в коробке	Название	форматы	см.	Штук в коробке
Q. ROUND	1,5X28		42				

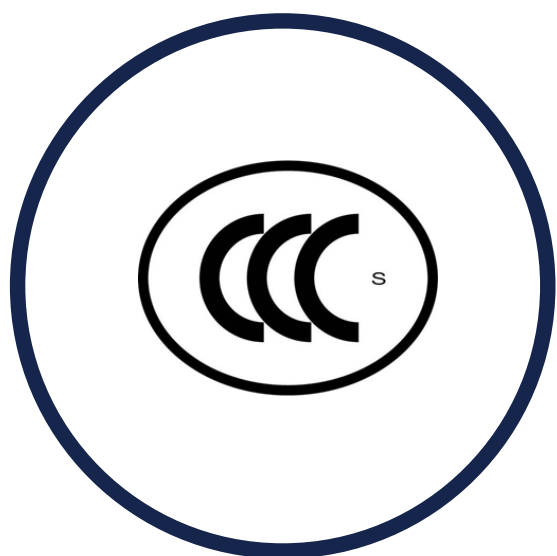
MARCATURA **UNI-CERTIQUALITY/CEN-KEYMARK** Certificazione di qualità del prodotto

MARCATURA **CCC** Certificazione di sicurezza per la radioattività



L'elevata qualità dei prodotti Ceramica Sant'Agostino è garantita dai marchi: UNI-CERTIQUALITY/CEN-KEYMARK che attestano la qualità dei prodotti espressa attraverso l'assoluto rispetto dei rigidi parametri racchiusi nella norma UNI EN 14411 per le piastrelle ceramiche; mentre la marcatura CCC certifica la conformità alle norme cinesi sui prodotti importati. L'ottenimento di questi marchi di qualità del prodotto avviene dopo audit aziendali che attestano il rigoroso rispetto delle procedure di controllo del processo produttivo e il contemporaneo superamento dei controlli qualitativi realizzati sui prodotti da parte di laboratori accreditati. (Rif. pag. 424, 426, 428, 432).

■ ▲ ◆ Simboli con il quale si identificano nel presente catalogo i prodotti per cui è stato concesso il diritto di uso del marchio UNI CERTIQUALITY e KEY-MARK



MARKING
**UNI-CERTIQUALITY/
CEN-KEYMARK**
CERTIFICATION OF
PRODUCT QUALITY.

MARKING **CCC**
CERTIFICATION OF
RADIOACTIVE SAFETY.

The high quality of Ceramica Sant'Agostino products is guaranteed by the UNI-CERTIQUALITY/CEN-KEYMARK marks, certifying the quality of products by means of total compliance with the strict parameters of UNI EN 14411 standards for ceramic tiles, while CCC marking certifies compliance to Chinese standards for imported products. The acquisition of these marks of product quality is the outcome of company audits to verify total compliance with procedures for controlling the production process and the contemporary passing of quality controls on products carried out by accredited laboratories. (See pages 424, 426, 428, 432).

■ ▲ ◆
Symbols that in this catalogue identify the products that have the right to use the UNI-CERTIQUALITY /CEN-KEYMARK

KENNZEICHNUNG
**UNI-CERTIQUALITY/
CEN-KEYMARK**
QUALITÄTSSERTIFIKAT.

KENNZEICHNUNG **CCC**
SICHERHEITSSERTIFIKAT
FÜR RADIOAKTIVE
STRAHLUNG.

Die hohe Qualität der Produkte von Ceramica Sant'Agostino wird von folgenden Gütesiegeln garantiert: UNI-CERTIQUALITY/CEN-KEYMARK, die die Produktqualität nachweisen, die durch die absolute Erfüllung der von der UNINorm 14411 vorgesehenen, für Keramikfliesen strengen Parameter ausgedrückt wird, während die CCC Kennzeichnung die Erfüllung der chinesischen Richtlinien für Importerzeugnisse bescheinigt. Die Erlangung dieser Gütezeichen für Produktqualität erfolgt nach Betriebsaudits, die die strenge Einhaltung der Kontrollverfahren für den Produktprozess nachweisen und das gleichzeitige Bestehen der Qualitätsprüfung, die für die Produkte von zugelassenen Labors ausgeführt werden. (Seiten 424, 426, 428, 432).

■ ▲ ◆
Diese Zeichen bezeichnen in Katalog die Produkte der UNI-CERTIQUALITY /CEN-KEYMARK

MARQUAGE
**UNI-CERTIQUALITY/
CEN-KEYMARK**
CERTIFICATION DE
QUALITE DU PRODUIT.

MARQUAGE **CCC**
CERTIFICATION DE
SECURITE POUR LA
RADIOACTIVITE.

La qualité élevée des produits Ceramica Sant'Agostino est garantie par les marques: UNI-CERTIQUALITY/CEN-KEYMARK qui attestent la qualité des produits ; cette dernière s'exprime par le respect absolu des paramètres rigides contenus dans la norme UNI EN 14411 pour les carreaux céramiques ; tandis que le marquage CCC certifie la conformité aux normes chinoises sur les produits importés. L'obtention de ces marques de qualité du produit a lieu après des audits d'entreprise qui attestent le respect rigoureux des procédures de contrôle du processus de production et le dépassement simultané des contrôles de qualité réalisés sur les produits par les laboratoires accrédités. (Réf. Pages 424, 426, 428, 432).

■ ▲ ◆
Symboles par lesquels on peut identifier dans ce catalogue les produits ayant le droit d'utiliser la marque UNI-CERTIQUALITY /CEN-KEYMARK

МАРКИРОВКА
**UNI-CERTIQUALITY/
CEN-KEYMARK**
Сертификация качества
продукта.

МАРКИРОВКА **CCC**
Сертификация
радиоактивной
безопасности.

Высокое качество продукции Ceramica Sant'Agostino гарантируется знаками: UNI-CERTIQUALITY/CEN-KEYMARK, подтверждающими тщательное соблюдение строгих параметров, предусмотренных для керамической плитки стандартом UNI EN 14411, в то время как маркировка CCC подтверждает соответствие импортируемой продукции китайским стандартам. Эти знаки качества присваиваются после проведения в компании аудиторских проверок, подтверждающих строгое соблюдение процедур контроля за производственным процессом, и одновременного осуществления проверок качества продуктов в аккредитованных лабораториях. (См. стр. 424, 426, 428, 432).

■ ▲ ◆
Символы, которыми обозначены в настоящем каталоге продукты, получившие право на использование знаков качества UNI-CERTIQUALITY /CEN-KEYMARK

NORME TECNICHE UNI	TECHNICAL STANDARDS UNI	TECHNISCHE NORMEN UNI	NORMES TECHNIQUES UNI	ТЕХНИЧЕСКИЕ НОРМЫ UNI
---------------------------	-------------------------	-----------------------	-----------------------	-----------------------

Piastrelle in bicottura pasta rossa e bicottura pasta bianca.	Red and white body double-fired tiles	Rotscherbige und weisscherbige zweibrandverfahren Fliesen	Carreaux en Bicuissou pâte rouge et bicuissou pâte blanche	Плитка двойного обжига из красной глины и двойного обжига из белой глины
--	--	--	---	---



Piastrelle in bicottura pasta rossa e bicottura pasta bianca. - Norma europea EN 14411 APPENDICE L Gruppo BIII GL (Assorbim. d'acqua E > 10%)	Red and white body double-fired tiles European standard EN 14411 APPENDIX L Group BIII GL (Water absorption E > 10%)	Rotscherbige und weisscherbige zweibrandverfahren Fliesen - Europäische Norm EN 14411 ANLAGE L Gruppe BIII GL (Wasseraufnahme E > 10%)	Carreaux en Bicuissou pâte rouge et bicuissou pâte blanche Norme Européenne EN 14411 APPENDICE L Groupe BIII GL (Absorbition d'eau E > 10%)	Плитка двойного обжига из красной глины и двойного обжига из белой глины Европейская норма EN 14411 ПРИЛОЖЕНИЕ L Группа BIII GL (Водопоглощение E > 10%)
---	--	--	---	--

EN 14411 APPENDICE L BIII GL

PROVA / TEST / PROBE
ESSAI / ИСПЫТАНИЕ

LUNGHEZZA E LARGHEZZA

Il fabbricante, per piastrelle non modulari, deve scegliere la dimensione di fabbricazione in modo che la differenza fra la stessa e la dimensione nominale non sia maggiore di ± 2 mm.
LENGTH AND WIDTH

For non modular tiles the manufacturer must choose the manufacturing size so that the difference between the latter and the nominal size is not bigger than ± 2 mm.
LÄNGE UND BREITE

Für Nicht-Modul Fliesen, soll der Hersteller das Herstellungsmaß wählen, so dass der Unterschied zwischen dasselbe und das nominal Maß nicht größer als ±2 mm. ist.
LONGUEUR ET LARGEUR

Le fabricant, pour les carreaux pas modulaires, doit choisir la dimension de fabrication que permet que la différence entre la même et la dimension nominale ne soit pas supérieur à ± 2 mm.
ДЛИНА И ШИРИНА

Для немодульной плитки производитель должен выбрать калибр, который не должен отличаться от номинального размера более чем на ± 2 мм.

Deviazione ammissibile, in % della dimensione media di ogni piastrella dalla dimensione di fabbricazione (W)
Acceptable deviation, expressed as % of the average size of each tile from the manufacturing size (W)
Zulässige Abweichung in % der mittleren Maße jeder Fliese mit Durchschnittlichem Herstellungsmaß
Déviation admise en % de la dimension moyenne de chaque carrelage de la dimension de fabrication (W)
Допустимое отклонение в % среднего размера плитки от установленного калибра (W)

per L>12cm:±0,5%
L≤12cm:±0,75%

EN ISO 10545 - 2

SPESSORE

Deviazione ammessa in % dello spessore medio di una piastrella dallo spessore di fabbricazione
THICKNESS

Acceptable tile deviation expressed as % difference from average production thickness
DICKE

Zulässige Abweichung in % der mittleren Dicke einer Wandfliese zur Herstellungsdicke
ÉPAISSEUR

Déviation admise en % de l'épaisseur moyenne d'un carrelage d'après l'épaisseur de fabrication
ТОЛЩИНА

Допустимое отклонение в % средней толщины плитки от установленного калибра

± 10%

EN ISO 10545 - 2

RETTILINEITÀ DEGLI SPIGOLI

Deviazione ammessa in % rispetto alle dimensioni di fabbricazione corrispondenti
STRAIGHTNESS OF EDGES

Acceptable deviation expressed as % compared to the corresponding production dimensions
GERADLINIGKEIT DER KANTEN

Zulässige Abweichung im Vergleich zum entsprechenden Herstellungsmaß
LINEARITÉ DES ARÊTES

Déviation admise en % par rapport aux dimensions correspondantes de fabrication
КОСОУГОЛЬНОСТЬ

Допустимое отклонение в % от соответствующего калибра

± 0,3%

EN ISO 10545 - 2

ORTOGONALITÀ

Deviazione di ortogonalità ammessa in % rispetto alle dimensioni di fabbricazione corrispondenti
ORTHOGONALITY

Acceptable deviation in orthogonality expressed as % difference from corresponding production dimensions
RECHTWINKLIGKEIT

Zulässige Abweichung in % im Vergleich zu den entsprechenden Herstellungsmaßen
ORTHOGONALITÉ

Déviation d'orthogonalité admise en % en rapport avec les dimensions de fabrication correspondantes
ОРТОГОНАЛЬНОСТЬ (КРИВИЗНА СТОРОН)

Допустимое отклонение ортогональности в % от соответствующего калибра

± 0,5%

EN ISO 10545 - 2

PLANARITÀ

Deviazione di planarità massima in mm: 1) curvatura del centro in rapporto alla diagonale, 2) curvatura dello spigolo in rapporto alla lunghezza; 3) svergolatura in rapporto alla diagonale
FLATNESS

Maximum deviation expressed as mm: 1) curvature at center vs. diagonal; 2) curvature of edge vs. length; 3) twisting vs. diagonal
EBENHEIT

Maximale Abweichungen der Ebenheit in mm: 1) Krümmung in der Mitte bei diagonalen Messung; 2) Krümmung der Kanten im Verhältnis zur Länge; 3) im Verhältnis zur diagonalen Verziehung
PLANEITE

Déviation de planéité maximum en mm: 1) courbure du centre en rapport avec la diagonale; 2) courbure de l'arête en rapport avec la longueur; 3) gauchissement en rapport avec la diagonale
ПЛАНИТАРНОСТЬ (КРИВИЗНА ЛИЦЕВОЙ ПОВЕРХНОСТИ)

Максимальное отклонение планитарности в мм: 1) искривление центра по диагонали, 2) искривление угла по длине; 3) искривление по диагонали

1) +0,5%/-0,3%

2) +0,5%/-0,3%

3) ±0,5%

EN ISO 10545 - 2

ASPETTO	Il 95% min. delle piastrelle di prova deve essere esente da difetti visibili.			
APPEARANCE	A minimum of 95% of the tiles tested must be free of any visible defectes.			
ASPEKT	Mindestens 95% der geprüften Wandfliesen müssen ohne sichtbare Defekte sein.			EN ISO 10545-2
ASPECT	95% minimum des carrelages pour essai doit etre dépourvu de défauts visibles.			
ВНЕШНИЙ ВИД	Мин. 95% плитки должны быть лишены видимых дефектов.			
RESISTENZA A FLESSIONE (N/mm2)	spess ≥ 7,5 mm: 15 N/mm ² / < 7,5 mm: 12 N/mm ²			
BENDING STRENGTH (N/mm2)	Thickness ≥ 7,5 mm: 15 N/mm ² / < 7,5 mm: 12 N/mm ²			EN ISO 10545-4
BIEGEFESTIGKEIT (N/mm2)	Dicke ≥ 7,5 mm: 15 N/mm ² / < 7,5 mm: 12 N/mm ²			
RESISTANCE A LA FLEXION (N/mm2)	épais ≥ 7,5 mm: 15 N/mm ² / < 7,5 mm: 12 N/mm ²			
ПРОЧНОСТЬ НА ИЗГИБ (N/mm2)	толщина ≥ 7,5 мм: 15 N/mm2 / < 7,5 мм: 12 N/mm2			
RESISTENZA AL CAVILLO	garantita			
RESISTANCE TO MICROFISSURIZATION	Guaranteed			EN ISO 10545-11
HAARRISSBESTÄNDIGKEIT	garantiert			
RESISTANCE A LA CRAQUELURE	garantie			
УСТОЙЧИВОСТЬ К ОБРАЗОВАНИЮ ТРЕЩИН	гарантирована			
RESISTENZA AL GELO	non resiste			
RESISTANCE TO FREEZING	Non resistant			EN ISO 10545-12
FROSTBESTÄNDIGKEIT	nicht widerstandsfähig			
RESISTANCE AU GEL	ne résiste pas			
МОРОЗОСТОЙКОСТЬ	не выдерживает			
RESISTENZA ALLE MACCHIE CLASSI 5-1	minimo classe 3			
SPOTS RESISTANCE CLASSES 5-1	Minimum Class 3			EN ISO 10545-14
FLECKENBESTÄNDIGKEIT KLASSEN 5-1	mindestens Klasse 3			
RESISTANCE AUX TACHES CLASSES 5-1	minimum classe 3			
УСТОЙЧИВОСТЬ К ПЯТНООБРАЗОВАНИЮ КЛАССЫ 5-1	минимальный класс 3			
RESISTENZA AI PRODOTTI CHIMICI D'USO DOMESTICO ESCLUSO DETERGENTI CHE CONTENGANO ACIDO FLUORIDRICO E SUOI DERIVATI: CLASSI AA - D	minimo classe GB			
RESISTANCE TO DOMESTIC CHEMICALS WITH THE EXCEPTION OF DETERGENTS CONTAINING HYDROFLUORIC ACID AND ITS DERIVATIVES: CLASSES GA - GC	Minimum class GB			EN ISO 10545-13
BESTÄNDIGKEIT GEGENÜBER CHEMISCHEN PRODUKTEN ZUR ANWENDUNG IN HAUSHALTEN AUSSER REINIGUNGSMITTEL MIT FLUORWASSERSTOFFSÄUREGEHALT UND DEREN NEBENERZEUGNISSEN KLASSEN AA - D	mindestens Klasse GB			
RESISTANCE AUX PRODUITS CHIMIQUES POUR EMPLOI MENAGER EXCLUS LES PRODUITS DETERGENTS CONTENANT ACIDE FLUORHYDRIQUE ET SES DERIVES: CLASSES AA - D	minimum classe GB			
УСТОЙЧИВОСТЬ К ВОЗДЕЙСТВИЮ БЫТОВЫХ ХИМИЧЕСКИХ ПРОДУКТОВ, НЕ ВКЛЮЧАЯ ЧИСТЯЩИЕ СРЕДСТВА, СОДЕРЖАЩИЕ ПЛАВИКОВУЮ КИСЛОТУ И ЕЕ ПРОИЗВОДНЫЕ: КЛАССЫ AA - D	минимальный класс GB			
RESISTENZA A ACIDI O BASI (ESCLUSO ACIDI FLUORIDRICO E SUOI COMPOSTI): CLASSI GLA - GLC	minimo classe GLB			
RESISTANCE TO ACIDS AND BASES (EXCEPT FOR HYDROFLUORIC ADIC AND ITS DERIVATIVES): CLASSES GLA-GLC	Minimum class GLB			EN ISO 10545-13
SÄURE- ODER LAUGENBESTÄNDIGKEIT (FLUORWASSERSTOFFSÄUREN UND DEREN VERBINDUNGEN AUSGESCHLOSSEN): KLASSEN GLA-GLC	mindestens Klasse GLB			
RESISTANCE AUX ACIDES ET BASES (EXCEPTE ACIDE FLUORHYDRIQUE ET SES COMPOSANTS): CLASSES GLA-GLC	minimum class GLB			
УСТОЙЧИВОСТЬ К ВОЗДЕЙСТВИЮ КИСЛОТ И ОСНОВАНИЙ (ЗА ИСКЛЮЧЕНИЕМ ПЛАВИКОВОЙ КИСЛОТЫ И ЕЕ СОЕДИНЕНИЙ): КЛАССЫ GLA - GLC	минимальный класс GLB			

**Piastrelle per rivestimento**

Wall tiles
Wandfliesen
Carreaux pour murs
Облицовочная плитка

**Piastrelle per pavimento**

Floor tiles
Bodenfliesen
Carreaux pour sols
Напольная плитка

**Resistenza all'attacco chimico e alle macchie**

Resistance to chemical attack and to stains
Beständigkeit gegen Chemikalien und gegen flecken
Résistance aux réactions chimiques et aux taches
Устойчивость к химическому воздействию и пятнообразованию

**Si consiglia posa con fuga**

Laying with joint is advisable
Die Verlegung mit Fuge ist empfohlen
La pose est conseillable avec joint
Рекомендуется укладка со швом

**Rettificata**

Rectified
Kalibriert
Réctifié
Ректифицированная

**Disponibili montate su rete**

Available on net
Lieferbar auf Netz
Disponible sur trame
Поставляется в собранном на сетке виде

**Montato su rete**

On net
Auf Netz
Sur trame
Собрана на сетке

**Piastrelle a tono uniforme**

Tiles with uniform shade appearance
Fliesen mit einheitliche Tonalitäten
Carreaux avec nuance uniforme
Однотонная плитка

**Piastrelle con lieve variazione di tono e disegno**

Tiles with slight shade and aspect variation
Fliesen mit leicht unterschiedlichen Tonalitäten und Muster
Carreaux avec faible différence de nuance et structure
Плитка с легким изменением тона и рисунка

**Piastrelle con media variazione di tono e disegno**

Tiles with moderate shade and aspect variation
Fliesen mit gemäßig unterschiedlichen Tonalitäten und Muster
Carreaux avec modérée différence de nuance et structure
Плитка со средним изменением тона и рисунка

**Piastrelle con variazione random di tono e disegno**

Tiles with random shade and aspect variation
Fliesen mit zufällig unterschiedlichen Tonalitäten und Muster
Carreaux avec différence aléatoire de nuance et structure
Плитка со случайным изменением тона и рисунка

**Resistenza a flessione**

Bending strength resistance
Résistance à la flexion
Biegefestigkeit
Предел прочности на изгиб

**Ingelivo**

Frost-resistant
Frostsicher
Résistance au gel
Морозостойкая

**Classificazione antiscivolosità (solo per la versione non levigata)**

Anti-slip
Only for the unpolished type
Rutschhemmungsklassifizierung
Nur für die unpolierte ausführung
Classification glissement
Seulement pour la version non-polie
Классификация устойчивости к скольжению (только для неполированной версии)

DIN 51130



Il numero che troverete iscritto in un quadrato vicino al nome di ogni prodotto, indica uno dei cinque gruppi di usura con cui la Ceramica Sant'Agostino ha classificato i suoi pavimenti considerando le normative Europee EN, le normative ISO STANDARD i risultati dei test cui vengono sottoposti i prodotti nel laboratorio di ricerca interno all'azienda e l'esperienza acquisita nei numerosi anni di impiego dei nostri materiali.



The number you find in a box near the name of each product indicates one of five categories of uses. Ceramica Sant'Agostino has assigned each product a classification on the basis of European EN standards, ISO Standards, the results of laboratory testing on the products performed by the company research department and years of experience with these materials.

Die Nummer, welche Sie im Quadrat neben der Produktsbezeichnung finden, gibt eine der fünf Abriebsgruppen an, mit welche, die Fa. Ceramica Sant'Agostino Ihre Bodenfliesen, gemäss den geltenden europäischen EN Normen, den ISO STANDARD Normen, den internen Labortestergebnissen und der langjährigen Erfahrung, klassifiziert hat.

Le chorr des carrelages devra donc être le résultat d'analyses approfondies. Le numéro que vous verrez imprimé dans le petit carré près du nom de chaque produit indique l'un des cinq groupes d'usure avec lesquels la Ceramica Sant'Agostino a classé ses carrelages. Ce classement a été réalisé en considération de la réglementation européenne EN, des normes ISO Standard des résultats des tests auxquels ont été soumis les produits dans le laboratoire interne de recherche de l'établissement, ainsi que de l'expérience acquise au cours des nombreuses années d'utilisation de nos matériaux.

Номер в квадрате возле названия каждого продукта означает одну из пяти групп износа согласно классификации, созданной компанией Ceramica Sant'Agostino для своей напольной плитки с учетом европейских стандартов EN, норм ISO STANDARD, результатов проведенных в научно-исследовательской лаборатории компании испытаний и многолетнего опыта использования наших материалов.

00

Codice per fascia di prezzo - articoli venduti al mq.

Code by price bracket - products sold by square meter.
Kennziffer für Preisgruppe - Artikel pro Quadratmeter.
Code d'appartenance par classe de prix - articles vendus au m².
Код ценовой категории - изделия, продаваемые в квадратных метрах

00

Codice per fascia di prezzo - articoli venduti a pezzo o a comp.

Code by price bracket - products sold by piece and/or by set.
Kennziffer für Preisgruppe - Artikel pro Stück und/oder pro Set.
Code d'appartenance par classe de prix - articles vendus à l'unité ou à composition.
Код ценовой категории - наименования, продаваемые поштучно или в композиции



46 FIESTA CARAMEL

10x10 - 4"x4"

CSAFIECA00

Codice unico

Single code
Einziges Kodierung
Code unique
Единый код